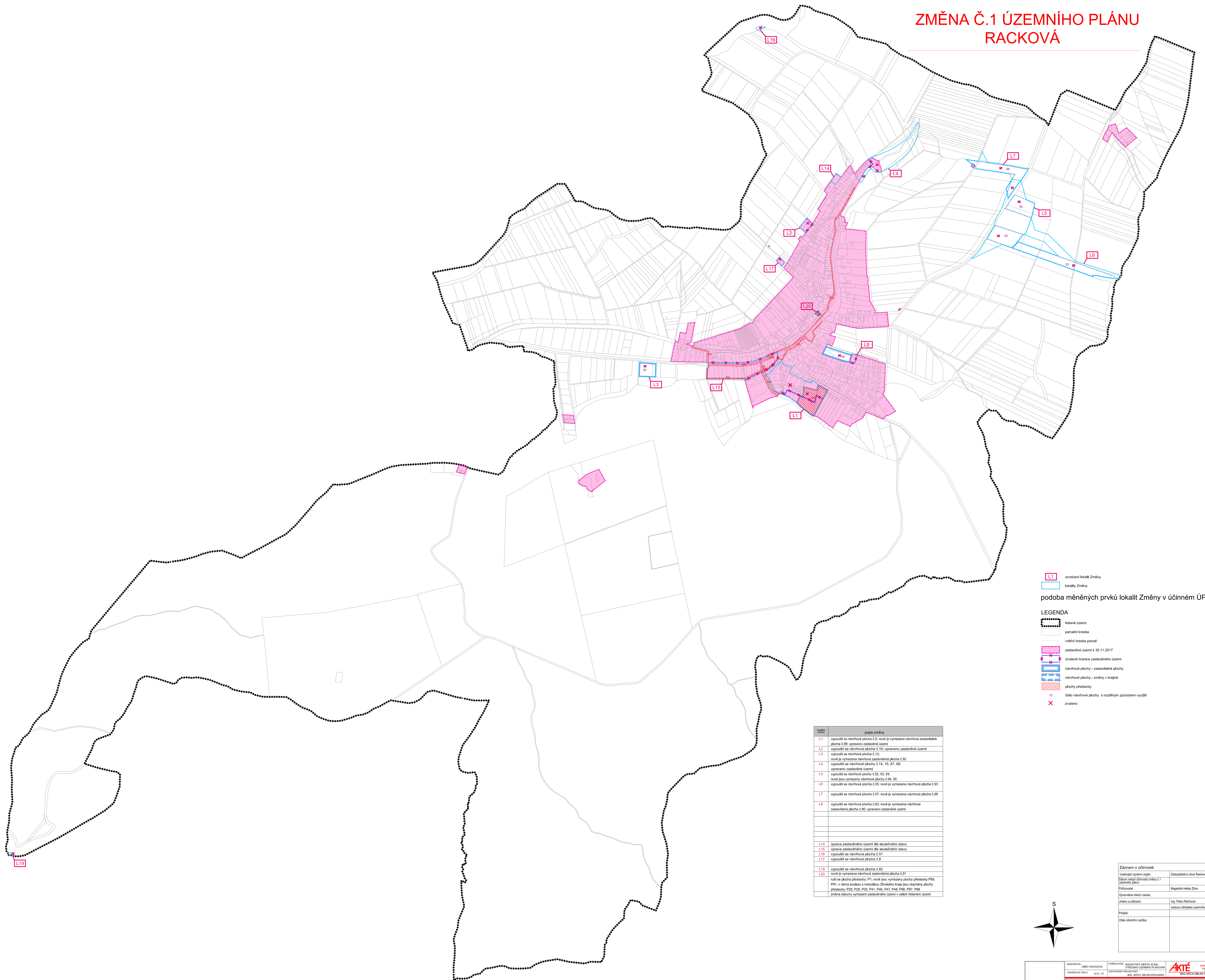


ZMĚNA Č.1 ÚZEMNÍHO PLÁNU RACKOVÁ



- L1** označení lokalit Změny
L2 lokality Změny
- podoba měněných prvků lokalit Změny v účinném ÚP**
- LEGENDA**
- řešené území
 - parocí kresba
 - vnitřní kresba parcel
 - zastavěné území k 30.11.2017
 - zrušená hranice zastavěného území
 - návrhové plochy - zastavěné plochy
 - návrhové plochy - změny v krajně
 - plochy přestavby
 - část návrhové plochy s rozdílným způsobem využití
 - zrušeno

stavba	popis změny
L1	vypouští se návrhová plocha č.5, nově je vymezena návrhová zastavěná plocha č.95, upraveno zastavěné území
L2	vypouští se návrhová plocha č.10, upraveno zastavěné území
L3	vypouští se návrhová plocha č.12, nově je vymezena návrhová zastavěná plocha č.92
L4	vypouští se návrhové plochy č.14, 15, 67, 68; upraveno zastavěné území
L5	vypouští se návrhové plochy č.52, 53, 54, nově jsou vymezeny návrhové plochy č.94, 95
L6	vypouští se návrhová plocha č.55, nově je vymezena návrhová plocha č.93
L7	vypouští se návrhová plocha č.57, nově je vymezena návrhová plocha č.96
L8	vypouští se návrhová plocha č.83, nově je vymezena návrhová zastavěná plocha č.90; upraveno zastavěné území
L14	oprava zastavěného území dle skutečného stavu
L15	oprava zastavěného území dle skutečného stavu
L16	vypouští se návrhová plocha č.51
L17	vypouští se návrhová plocha č.8
L19	vypouští se návrhová plocha č.82
L20	nově je vymezena návrhová zastavěná plocha č.97 nář. se plochy přestavby: P11; nově jsou vymezeny plochy přestavby P18, P19; v rámci součtu s metodikou Zřetěžení krajiny jsou doplněny plochy přestavby: P28, P29, P30, P41, P46, P47, P48, P49, P87, P88 změna datumu vymezení zastavěného území v celém řešeném území

Záznam o účinnosti	
Vykonávní orgán územní samosprávy:	Zastupitelstvo obce Racková
Uzemní plán:	Magistrát města Zlína
Opisovatel územní studie:	Ing. Petra Raichová
Jméno a příjmení:	vedoucí střediska územního plánování
Příjmení:	
Obč. úřadová razka:	

